

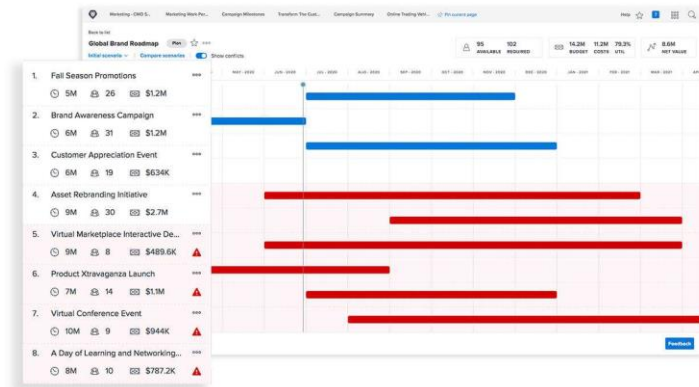
Workfront introduceert Scenario Planner, voor bedrijfsbreed work management

Prestatie-optimalisatie door vergelijking van de inzetmogelijkheden van mensen en middelen

Silicon Slopes, Utah (VS), 19 augustus 2020—**Workfront**, het **work management platform** voor **ondernemingen**, kondigt de onmiddellijke beschikbaarheid aan van Workfront Scenario Planner, een nieuwe toepassing die leidinggevend in staat stelt verschillende work management-plannen naast elkaar op te stellen en te vergelijken, en er zeker van te zijn dat mensen en middelen effectief en resultaatgericht worden ingezet.

Voor het eerst in de geschiedenis, zet Workfront Scenario Planner het intellectuele kapitaal van ondernemingen en het werk van kenniswerkers op de eerste rang - van strategische planning tot de uitvoering ervan.

Scenario Planner stelt bedrijven in staat herhaaldelijk en voortdurend te plannen, dwars door de organisatie, afdelingen en werkgroepen heen en van hoog tot laag, met gebruikmaking van 'wat als'-scenario's, om de beste planningsmogelijkheden te bepalen. Workfront's intuïtief te gebruiken platform met toepassingen voor bedrijfsbreed work management, biedt planners eenvoudig veel nieuwe mogelijkheden:



- **Scenario's aanmaken en vergelijken** - Tegelijk verschillende scenario's aanmaken en overzien; tegen elkaar afzetten en vergelijken, en; de inzet van mensen en middelen verdelen over de belangrijkste initiatieven.
- **Knelpunten in menskracht uitlichten** - Het bepalen van beperkingen wat betreft kenniswerkers en middelen in de werkplanning.
- **Marsroutes bepalen** - Het aanmaken en vergelijken van scenario's; het mogelijk maken van samenwerking en overeenstemming; en de uitvoering daarvan.
- **Planning tot een continuproces maken** - Scenario Planner doet recht aan de dynamiek van modern kenniswerk en maakt planning-op-afroep mogelijk, als in een continuproces, waar dat nu nog vast zit in kwartaalplannen of erger. Bedrijven, werkgroepen / teams en medewerkers kunnen plannen en opnieuw plannen, precies wat nodig is om het gezochte succes een duw in de rug te geven.

Workfront ontwikkelde Scenario Planner in samenwerking met grote bedrijven, om ook het work management van kenniswerk op het hoogste niveau te kunnen plannen en overzien. Bestaande planningsgereedschappen richten zich op het toekennen van financiële middelen en mensen. Scenario Planner stelt het werk zelf en de mensen die het doen centraal in het plan en in de planning.



Deze aanpak plaatst een hefboom op de beschikbare capaciteit en de bijbehorende financiële kengetallen, wat soepele, 'agile' planning mogelijk maakt, vanuit één enkele, eenvoudige gebruikersomgeving.

Tegelijk met Scenario Planner introduceert Workfront vandaag ook Align. In combinatie biedt dat ondernemingen de kans om de bedrijfsplanning, individuele doelstellingen, de werkuitvoering en de toetsing daarvan in een bedrijfsplatform onder te brengen.

Jen Krempa is eindverantwoordelijk voor de strategische planning en administratie van de Penn State University en heeft Scenario Planner mee helpen ontwikkelen: "De buitenwereld verandert voortdurend en vaak onverwacht. We moeten dus steeds kleine en grote correcties aanbrengen in onze plannen. Scenario Planner maakt het veel gemakkelijker om snel inzicht te verkrijgen in de gevolgen die iedere aanpassing heeft voor alle onderhanden werk; om scenario's te vergelijken; en om onze mensen en middelen zo op te lijnen dat ze bijdragen aan het gezochte resultaat. Uiteindelijk stelt dat ons in staat om snel, eenvoudig en slim op veranderingen te reageren."

"Wie wil bouwen aan een onderneming die optimaal presteert, moet zijn mensen inzetten op het strategisch gezien belangrijkste werk; zorgen dat ze over de middelen beschikken om de klus geklaard te krijgen; en in staat zijn zichzelf snel te herijken wanneer de omstandigheden veranderen", zegt [Alex Shootman](#), CEO van Workfront. "Workfront Scenario Planner heeft de primeur, omdat bedrijven, hun werkgroepen of teams en kenniswerkers voor het eerst in de geschiedenis van de organisatie van werk, verscheidene plannen naast elkaar kunnen opstellen en vergelijken, en daarin het lopende en aankomende werk te verbinden met hun mensen en middelen, op een wijze die leidt tot de juiste resultaten."

Aanvullende informatie

- De Workfront Scenario-Planner productdemo is [hier](#) beschikbaar.
- De Workfront Align-productdemo is [hier](#) beschikbaar.
- De Nederlandse Workfront-website: Workfront.com/nl

Over Workfront

Workfront is de leverancier van het eerste work management-platform in het digitale tijdperk, dat medewerkers doet opbloeien en bedrijven laat floreren. Workfront is er voor de mensen in organisaties en verbindt medewerkersgroepen naadloos met elkaar, terwijl het eenvoudig integreert met bestaande toepassingen en systemen. De mogelijkheid om kritieke succesfactoren te volgen, meten en analyseren, zorgt ervoor dat iedereen dezelfde, heldere doelen dient. Workfront heeft al duizenden bedrijven helpen omvormen tot eigentijdse ondernemingen met verbeterde omzet en klantervaring tegen lagere kosten, zoals BT, Cisco Systems, Comcast, Fender Musical Instruments Corporation, Fossil Group, TSB en Trek.

Mediacontact

PublieksWerk bv, Piet van Reeuwijk, piet@publiekswerk.nl, +31 (20) 486 21 39.